

dne **10. 10. 2024** od **8:00** do **15:00** hodin

Plánovaná odstávka zahrnuje tyto lokality:**Dolní Kralovice (okres Benešov)**část obce **Martinice u Dolních Kralovic**

č. p. 2-17, 20, 22, 24-28, 30, 32, 33, 35-41, 43-50, 52, 53

č. ev. 4, 7

kat. území **Martinice u Dolních Kralovic** (kód **692123**): parcelní č. 77, 88část obce **Zahrádčice**

č. p. 1-6, 9, 10, 13-17, 21, 23

č. ev. 2, 4

kat. území **Zahrádčice** (kód **629383**): parcelní č. 85/4, 109**Snět (okres Benešov)**

č. p. 1

Šetějovice (okres Benešov)

č. p. 1-10, 12-18

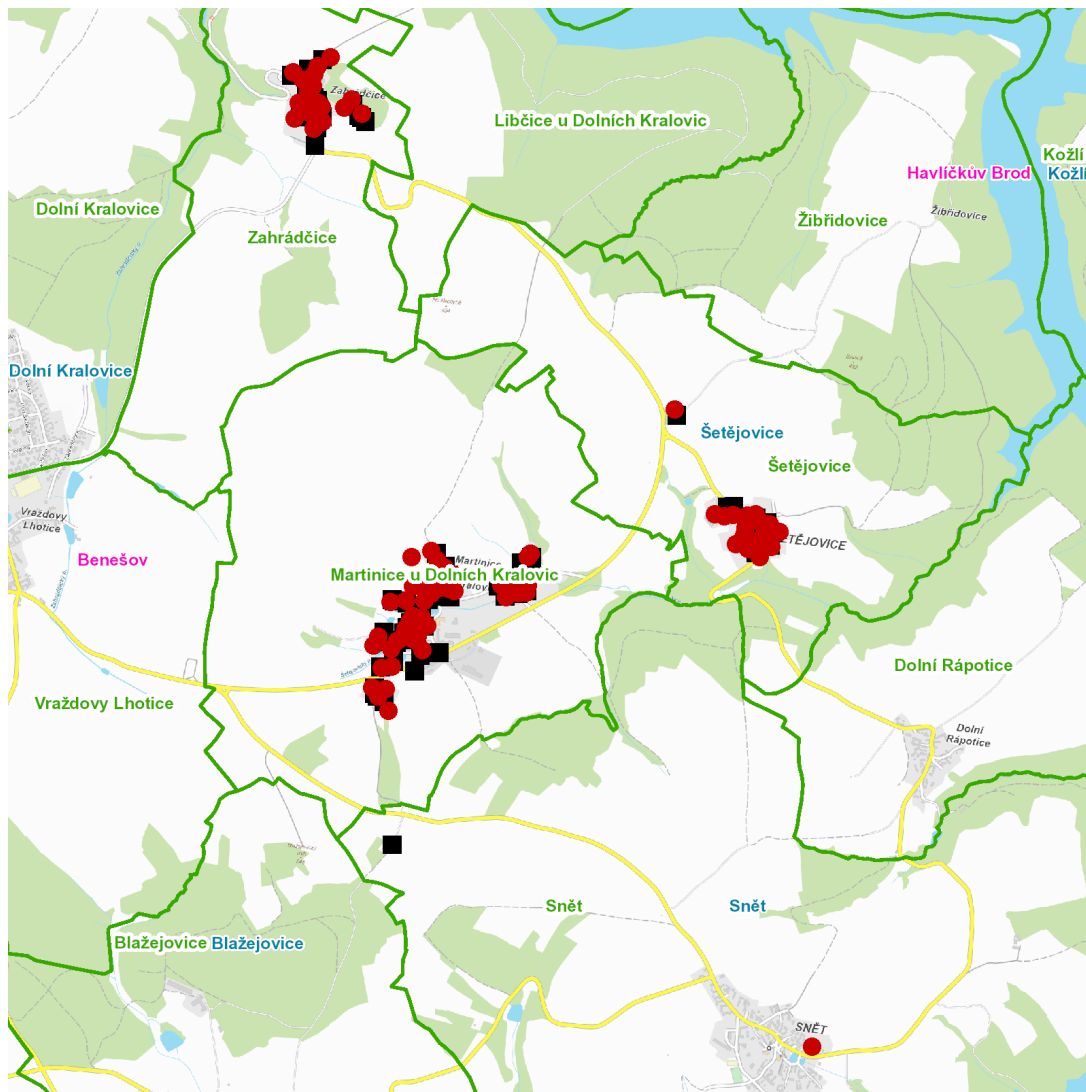
kat. území **Šetějovice** (kód **762423**): parcelní č. 30, 45/1, 80/2

UPOZORNĚNÍ

Dotčené zařízení distribuční soustavy je nutné i v době odstávky považovat za zařízení pod napětím, a proto vás žádáme o dodržení všech zásad bezpečnosti a provedení opatření potřebných k zamezení případných škod na zdraví a majetku. | Provozovatelé výroben elektřiny jsou povinni zajistit přerušeni dodávky elektřiny z výroby do vypnutého úseku distribuční soustavy.

NEJDE VÁM ELEKTŘINA...

TIP: Registrujte se zdarma na www.cezdistribuce.cz/sluzba a informace o odstávkách elektřiny budete dostávat e-mailem nebo SMS. U poruch zasíláme SMS s předpokládanou dobou obnovení dodávek. | Aktuální stav dodávek elektřiny na konkrétní adrese zjistíte snadno, rychle a bez registrace na portále **Bez Šťávy** (www.bezstavy.cz).

dne **10. 10. 2024** od **8:00** do **15:00** hodin**Orientační mapový podklad odstávkou dotčených lokalit****VYSVĚTLIVKY**

- – adresy dotčené odstávkou elektřiny
- – místa připojení k elektrické síti dotčená odstávkou

INFORMACE ZASLÁNA

IDDS: vjrbeqk (Obec Dolní Kralovice)

IDDS: 4qnrft2 (Obec Snět)

IDDS: nhnbj52 (Obec Šetějovice)